



Funded by
the European Union



NAMIBIA UNIVERSITY
OF SCIENCE AND TECHNOLOGY



O Projecto **SCIONA** – Conservação do Ecossistema Transfronteiriço Iona-Costa dos Esqueletos

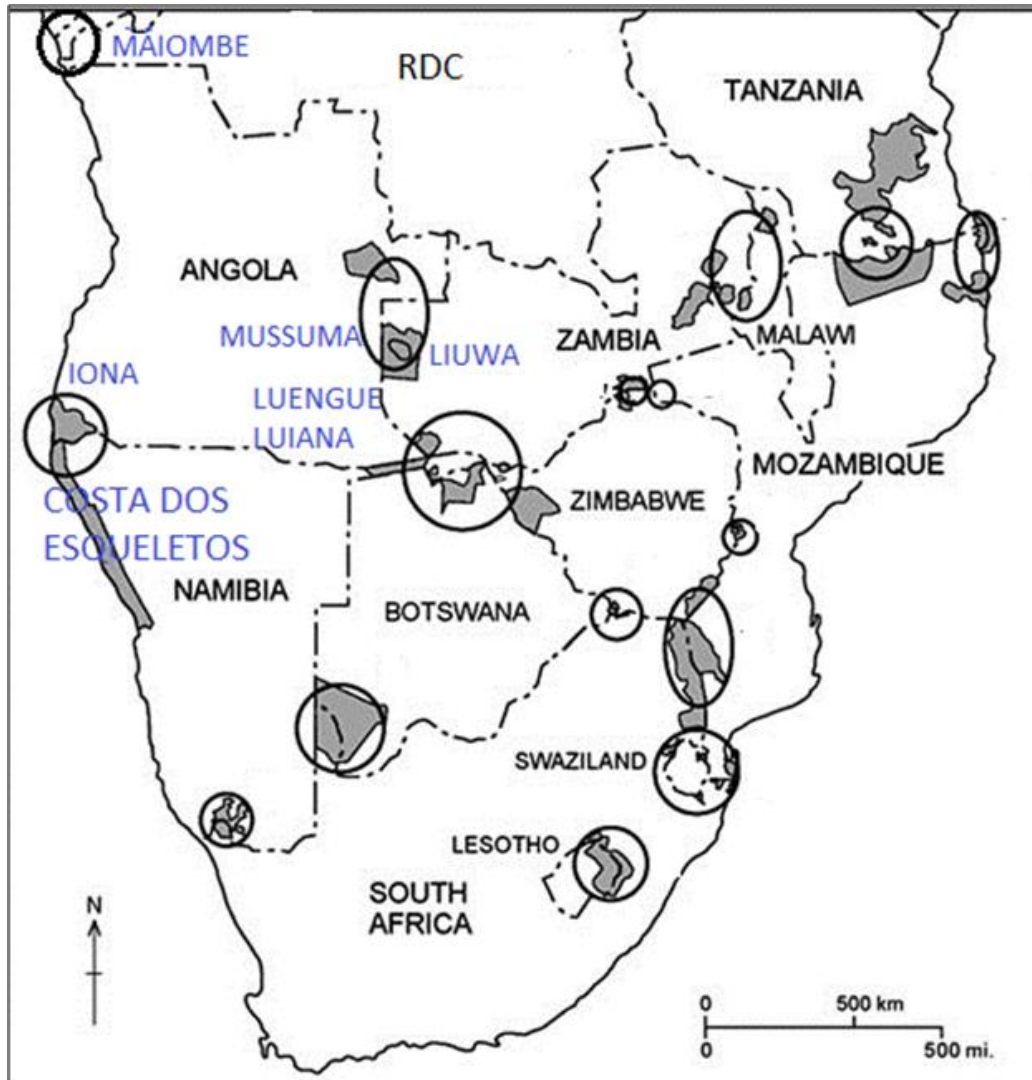


I CONFERÊNCIA
PENSAR O SUDOESTE

ISPTundavala
26-27 Setembro 2019
LUBANGO

Fernanda Lages
Instituto Superior de Ciências de
Educação da Huíla
Herbário do Lubango

ÁREAS TRANSFRONTEIRIÇAS DE CONSERVAÇÃO



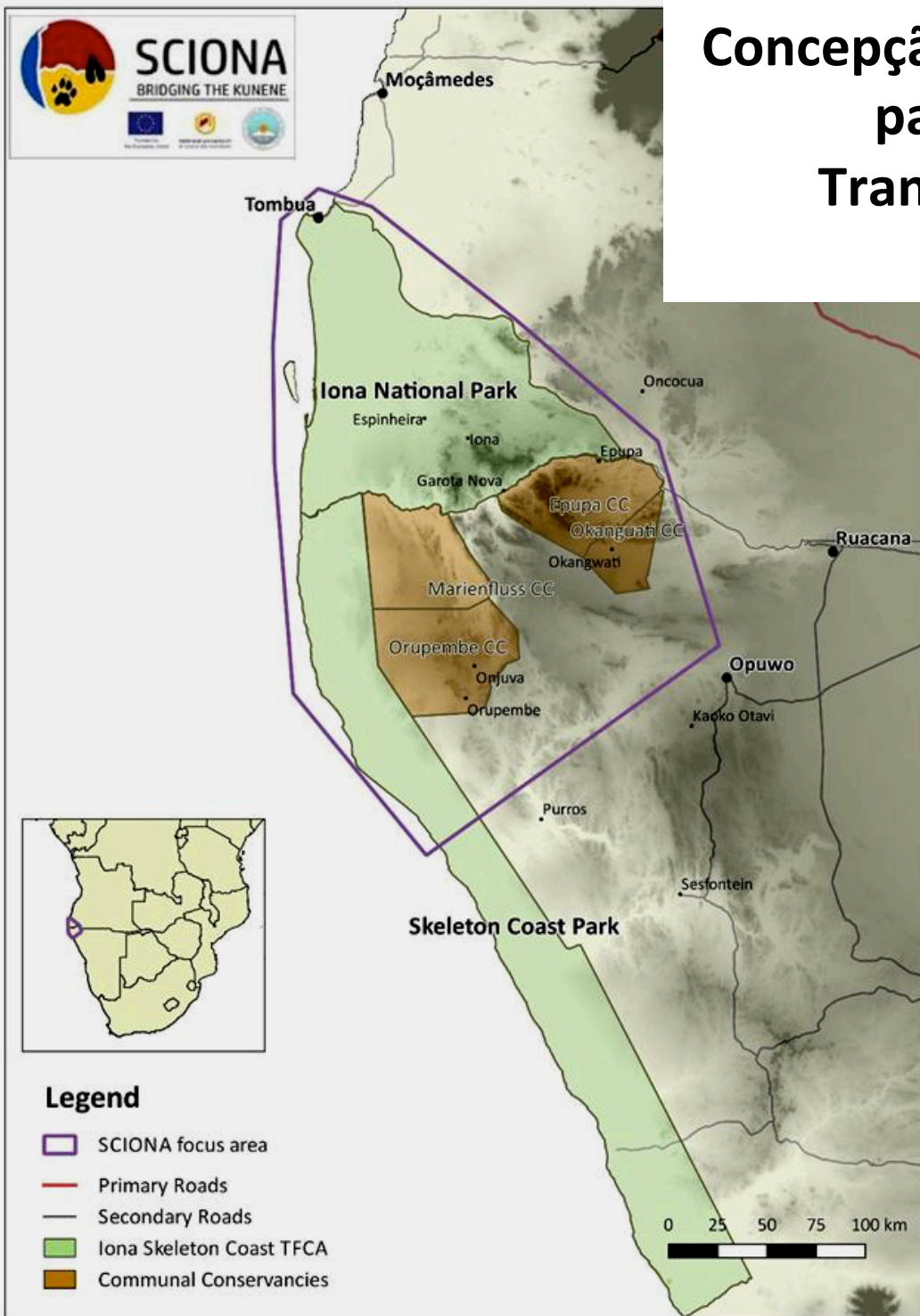
Okavango/Zambeze – KAZA
(260 000 Km²): Angola,
Namíbia, Zâmbia, Zimbabwe e
Bostwana

Iona/Costa dos Esqueletos
(47 698Km²): Angola e
Namíbia

Maiombe (36 000 Km²):
Angola, RDC, Congo e Gabão

Mussuma/Liuwa Plains (14
464Km²): Angola e Zâmbia

Lunstrum, E. (2011) An Uncomfortable Fit? Transfrontier Parks as MegaProjects, in:
Engineering Earth, SS. D. Brunn (ed), Springer Science+Business Media B.V.



Concepção de tecnologias de conservação para a Área de Conservação Transfronteiriça Iona - Costa dos Esqueletos (2018-2021)

Financiamento: União Europeia (Europe Aid/156423/DD/Act/Multi).

Instituições parceiras: NUST e ISCED Huíla

INSTITUTO NACIONAL DE BIODIVERSIDADE E ÁREAS DE CONSERVAÇÃO DE ANGOLA

MINISTÉRIO DO AMBIENTE E TURISMO DA NAMÍBIA

IONA – COSTA DOS ESQUELETOS

- Área de difícil acesso (terrenos montanhosos e vastas áreas de dunas)
- Estruturas institucionais insuficientes (saúde, educação)
- Deficiente gestão e protecção da vida selvagem
- Caça e pesca ilegais



IONA – COSTA DOS ESQUELETOS

- Diversidade paisagística e de grande beleza
- Área de endemismos florísticos
- Baixa densidade populacional
- Potencial para o desenvolvimento do turismo





OBJECTIVO

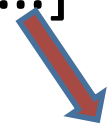
FORTALECER A GESTÃO DOS ECOSSISTEMAS E PROTEGER A VIDA SELVAGEM,

POR MEIO DA CONCEPÇÃO E IMPLEMENTAÇÃO CONJUNTA DE TECNOLOGIAS DE MONITORIZAÇÃO DO ESTADO DE CONSERVAÇÃO DA ÁREA, ENVOLVENDO AS AUTORIDADES DOS PARQUES E AS COMUNIDADES EXISTENTES.

AVALIAÇÃO DO *STATUS QUO*

Estudo de base

[comunidades e modos de vida, fauna e flora, clima, solo e água, gado, caça furtiva e pesca massiva, conflito homem-animal...]



Dados



Informações

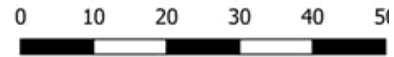
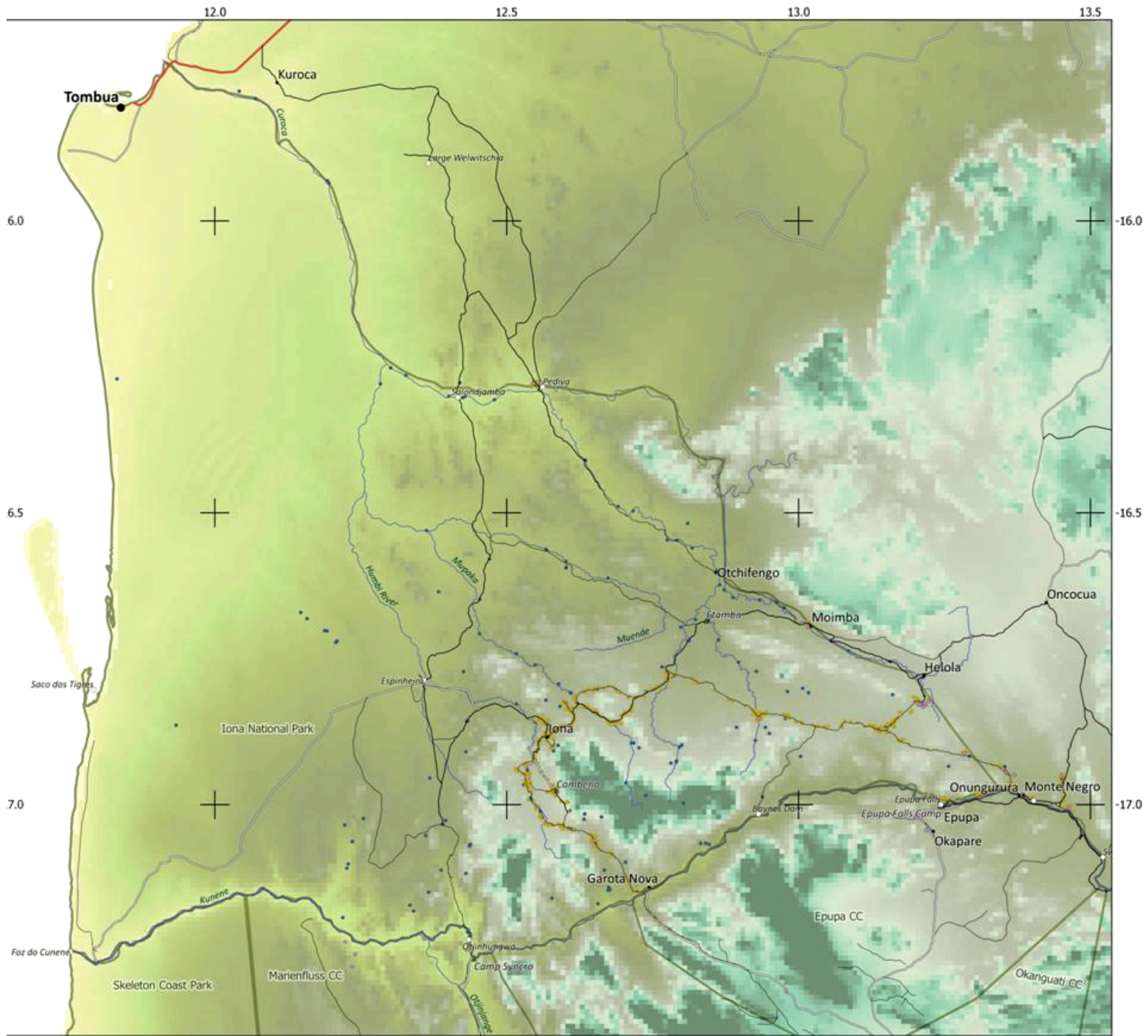


Plataforma de dados  Disponível





Rotas do gado

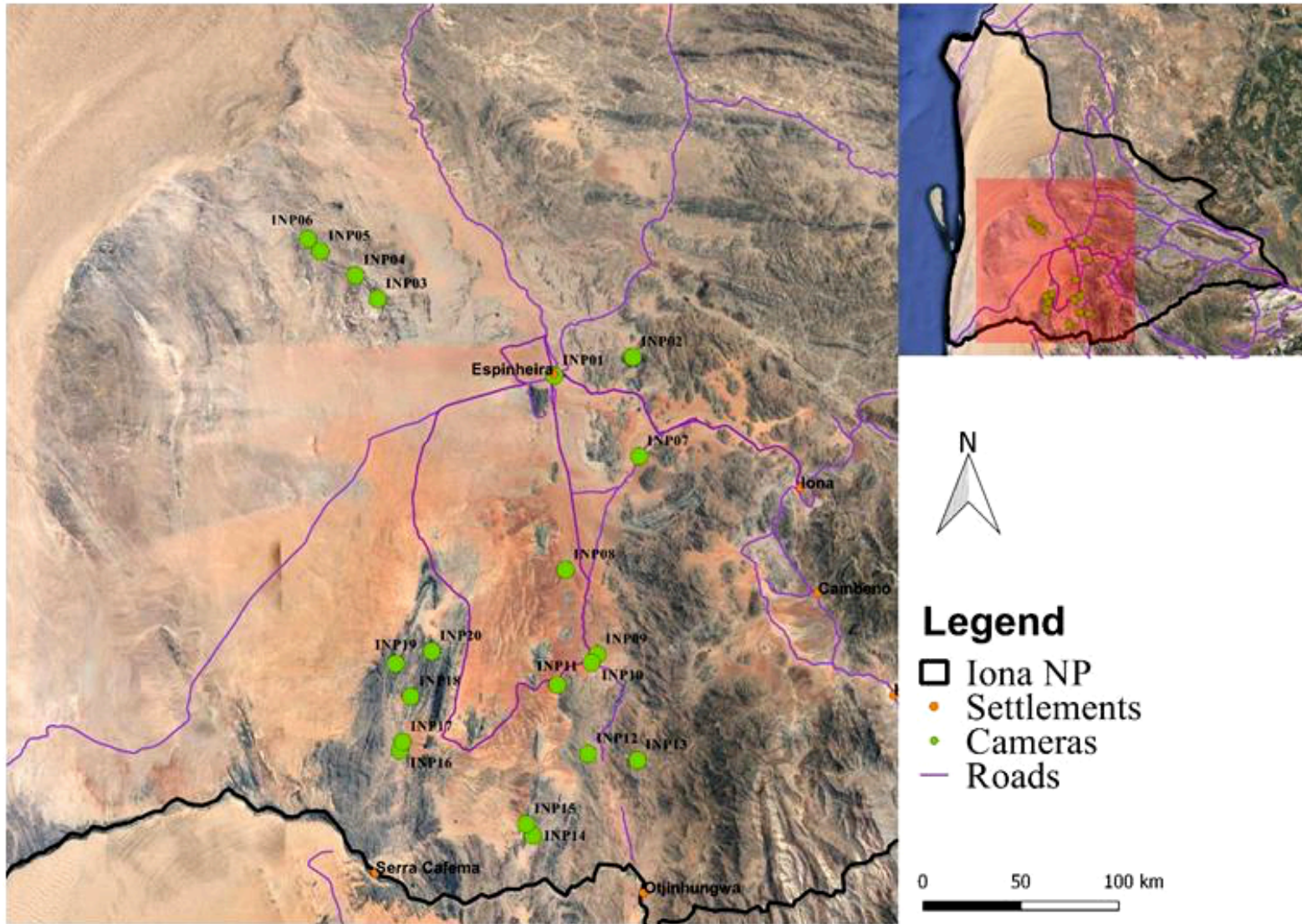


Cartographer: V. De Cauwer, 2019
Map units: Decimal degrees (WGS84)

Setembro/Outubro 2019



Assessment of the distribution and selected population characteristics of Hartmann's mountain zebra *Equus zebra hartmannae* population in Iona National Park, Angola



METODOLOGIA – FOTO-ARMADILHAGEM



O desafio de instalar câmaras-armadilha onde não há árvores

Setembro/Outubro 2019



Plant diversity and vegetation patterns in the north of the Kaokoveld centre of endemism, Iona National Park



CÍRCULOS DE FADA

DISCREPÂNCIAS



Legislação

Organização e gestão das áreas protegidas

Desenvolvimento das comunidades e organização

Papel das ONGs

Administração

Capacidade de investigação





SCIONA

BRIDGING THE KUNENE

Co-designing conservation technologies for the Iona - Skeleton Coast Transfrontier Conservation Area of Angola and Namibia.



Tracking giraffes in Namibia!



<http://sciona.nust.na/>



SCIONA
BRIDGING THE KUNENE

